

# PARKING KONTROLER

Centralna komponenta pametnog parking sistema.



Argon parking kontroler je centralna komponenta pametnog parking sistema čiji je zadatak da automatizovano upravlja parking procesima, realizuje komunikaciju sa svim komponentama parking sistema te izvrši potrebne obrade podataka.

## TEHNIČKE KARAKTERISTIKE

### HARDWARE

Display	<ul style="list-style-type: none"> <li>• Touchscreen 7,0" TFT LCD</li> <li>• Rezolucija 1024 x 600 piksela</li> <li>• Pozadinsko osvetljenje 300cd/m2</li> <li>• Omjer kontrasta 500:1</li> <li>• Kapacitivni "Touch panel"</li> </ul>
PC	<ul style="list-style-type: none"> <li>• PC u industrijskoj izvedbi namjenjen za rad 24/7</li> <li>• 2 x HDD (M.2 i SSD) 256GB u RAID 1 (Mirror) konfiguraciji RAID1 garantuje bolju sigurnost i pouzdanost podataka</li> <li>• CPU Intel i5, RAM 8GB,</li> <li>• Sistem bez aktivnog hlađenja komponenti</li> <li>• Opcionalno je moguće dodati još jedan PC istih karakteristika u "cluster" mod za potpunu redundanciju sistema</li> </ul>
I/O kontroler*	<ul style="list-style-type: none"> <li>• Visoko kvalitetni kontroler ulazno/izlaznih digitalnih signala</li> <li>• 16 x digitalni izlaz</li> <li>• 16 x digitalni ulaz</li> </ul>
Backup	<ul style="list-style-type: none"> <li>• Backup ključnih komponenti sistema</li> <li>• Automatski proces backup-a</li> <li>• Backup se vrši na eksterni medij ili opcionalno u Argon Cloud sistem</li> </ul>
Kućiste	<ul style="list-style-type: none"> <li>• Metalno - debljina 2mm</li> <li>• Pocinčano radi zaštite od korozije</li> <li>• Farbano tehnologijom elektrostatskog farbanja, nanošenjem praha, što je ekološki prihvatljivo i daje savršen izgled, izdržljivost i otpornost na UV zračenje</li> </ul>
Anti-Vandal	<ul style="list-style-type: none"> <li>• Napredne sigurnosne brave</li> <li>• Industrijska dugmad za intenzivan rad</li> </ul>
Kontrola temperature/klime*	<ul style="list-style-type: none"> <li>• Termostat sa bimetalnim senzorskim elementom</li> <li>• Ventilator za hlađenje/ventilaciju (sa filterom)</li> </ul>
Napajanje	<ul style="list-style-type: none"> <li>• AC 230V 50 Hz</li> <li>• Maksimalno 10A</li> <li>• Prenaponska zaštita (zaštita od bliskog udara groma)</li> <li>• RCD (FID) sklopka (zaštitni uređaj diferencijalne struje)</li> </ul>

## KLJUČNE KARAKTERISTIKE



**Prilagodljivost software-a**  
Software je u potpunosti prilagodljiv zahtjevima korisnika



**Modularnost sistema**  
Zavisno od potreba klijenta u sistem je moguće dodati i specifično zahtjevne komponente



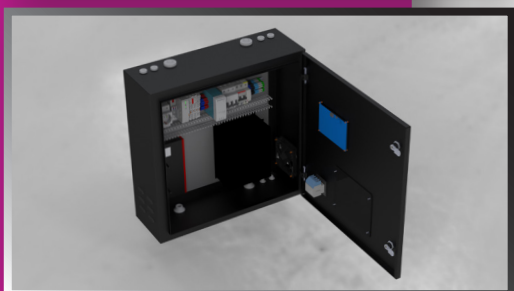
**Kvaliteta komponenti**  
Sve komponente sistema su vrhunske kvalitete i pažljivo su odabrane



**Integracija**  
Puni potencijal proizvoda se postiže u većem stepenu integracije sa drugim Argon rješenjima ili uređajima iz Smart parking oblasti.



**Tehnička podrška**  
Podrazumjeva kompletnu servisnu podršku od potrošnog materijala, rezervnih dijelova do usluga tehničara



Argon pametni parking kontroler čini nekoliko komponenti:

- ▶ Aplikativni server koji bilježi i obrađuje podatke parking procesa te generiše reporte
- ▶ Moduli za komunikaciju sa ulaznim/izlaznim terminalima, sistemom za provjeru registarskih oznaka, semaforima i drugim opcionalnim komponentama.
- ▶ Komponente za mrežnu komunikaciju, udaljeni pristup, nadzor i sigurnost
- ▶ Sklopovi za napajanje električnom energijom
- ▶ Manuelne kontrole pametnog parking Sistema
- ▶ Mogućnost integracije sa Argon Smart Parking mobilnom aplikacijom za kontrolu i izvještavanje sa udaljenih lokacija
- ▶ Argon Sistemi - Operacioni Centar, nadzor sistema/parkinga 24/7

## SOFTWARE

- Sistem software
- U potpunosti prilagodljiv zahtjevima korisnika

## EKOLOŠKE KARAKTERISTIKE - TEMPERATURA I VLAŽNOST

- |              |  |
|--------------|--|
| Radna        | • -20C do +55C (-4F do +131F)                            |
| Skladištenje | • -40C do +85C (-40F do +185F)                           |
| Vlažnost     | • 10% do 90% bez kondenza                                |
| Ostalo       | • Farba otporna na UV zračenje (elektrostatsko farbanje) |

## MREŽNA KOMUNIKACIJA

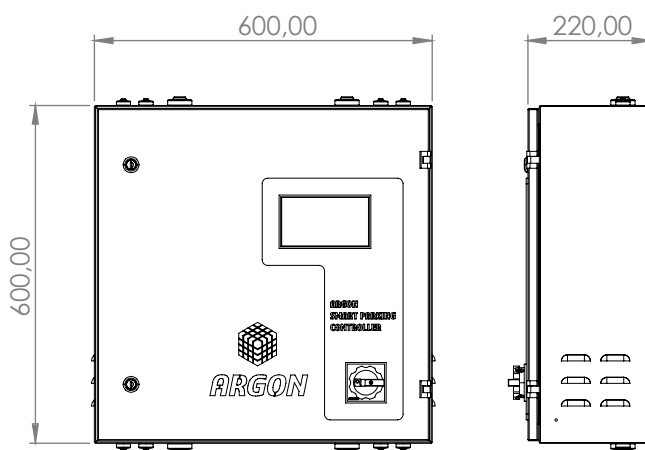
- |          |   |
|----------|---|
| Tip      | • Ethernet (bakar ili optika)   |
| Protokol | • TCP/IP v4 (TCP/UDP)   |
| VPN      | • Udaljeni pristup i mobilna aplikacija za uvid u rad sistema u realnom vremenu |

## PARKING KONTROLER

Parking kontroler je centralna komponenta pametnog parking sistema čiji je zadatak da automatizovano upravlja parking procesima, realizuje komunikaciju sa svim komponentama parking sistema te obrada podataka .

Komponente parking kontrolera su smještene u sigurno metalno kućište modernog dizajna sa kvalitetnim displejom koji uz autorizaciju prikazuje ključne informacije pametnog parking sistema.

## DIMENZIJE UREĐAJA



**ARGON**  
sistemi

www.argon.ba



## KONTAKTIRAJTE NAS

Adresa:

Braće Mulić 13  
71000 Sarajevo  
Bosna i Hercegovina

Telefon:  
e-mail:

+387 (33) 959 999  
info@argon.ba